

CZASU PISMO

ECOLOGICAL 2023 - Wydanie elektroniczne 2023

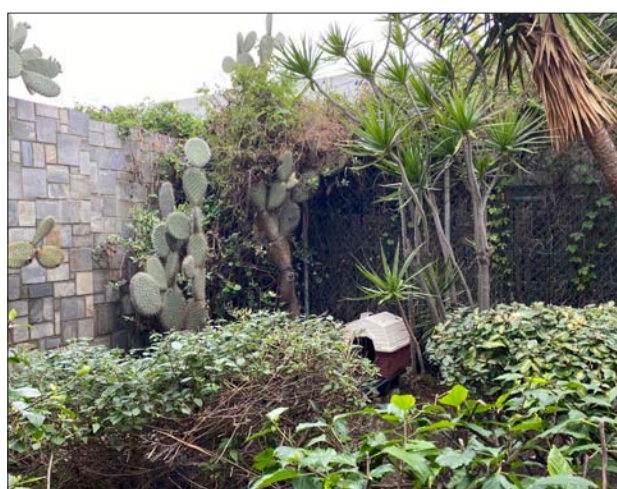
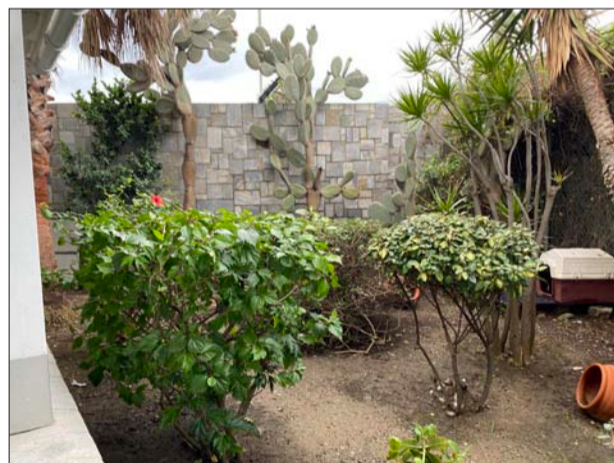
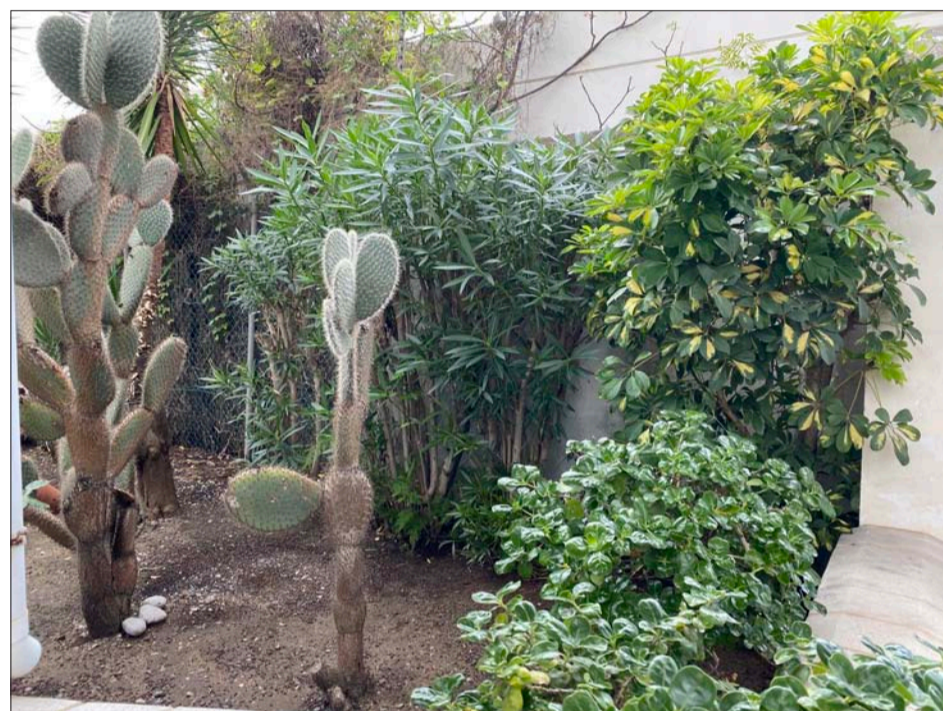


Erasmus+

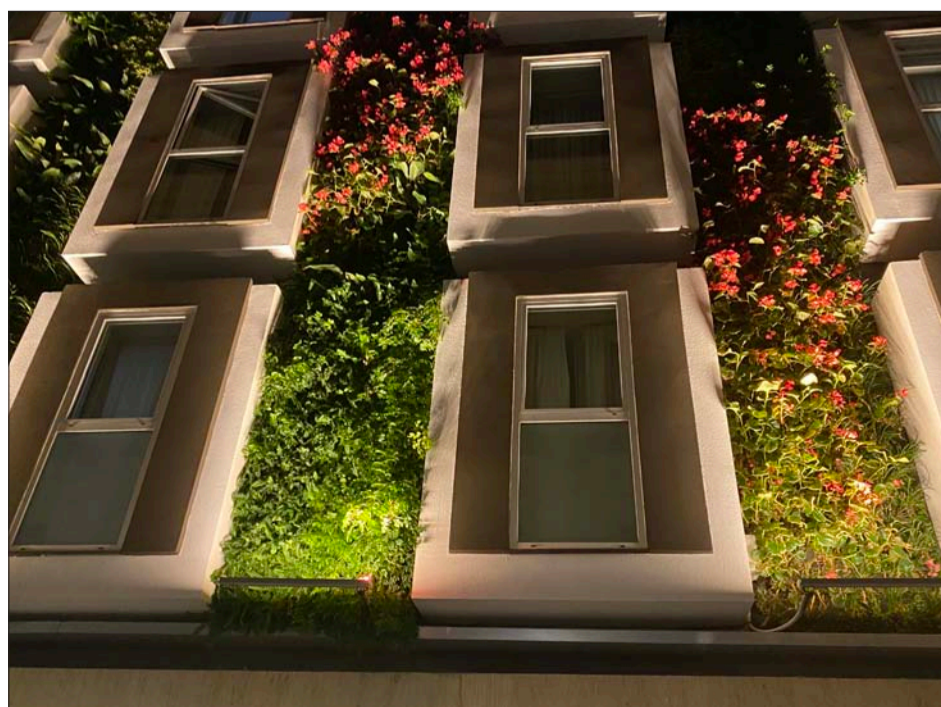
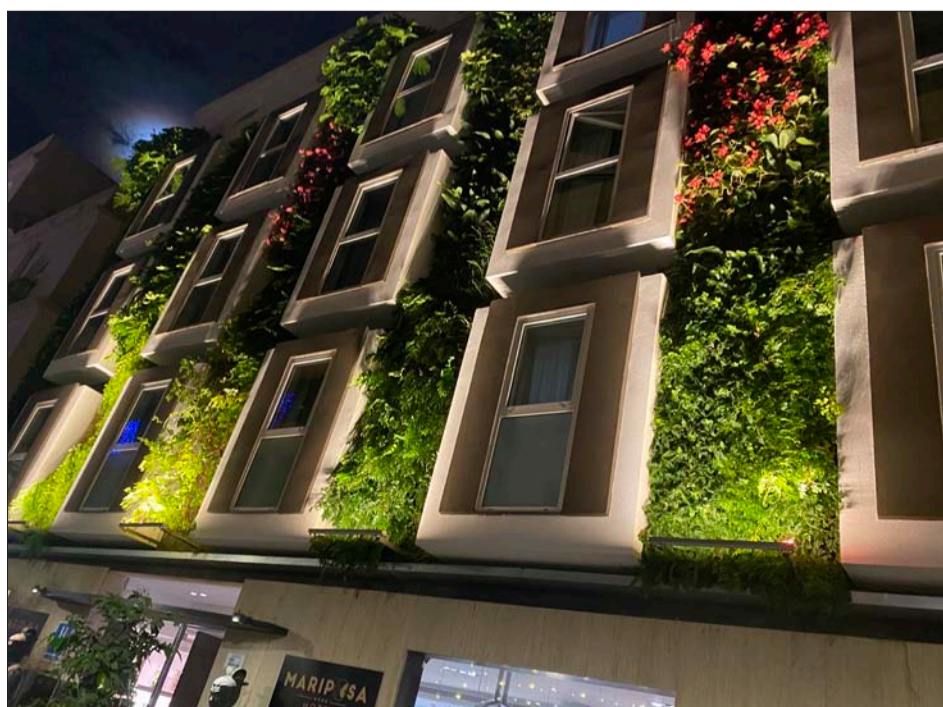


Wdrażanie projektu Działanie w zakresie kształcenia, nauczania i uczenia się Opracowanie przyrodniczo-ekologicznego czasopisma w chmurze cyfrowej Czasu Pismo 2022/ECOLOGICAL 2022 HISZPANIA 07-09.12.2022

Odkrywanie tematyczne przyrody Gibraltaru. Skała Gibraltarska – jurajska wapienna góra, powstała w wyniku wypiętrzeń, które nastąpiły około 55 milionów lat temu, w wyniku zderzenia afrykańskiej płyty tektonicznej z europejską. Rezerwat Upper Rock - unikalne miejsce zamieszkujące przez makaki berberyjskie – są to jedyne wolno żyjące małpy w Europie. Przyroda – szata roślinna typowa dla obszarów śródziemnomorskich.



Ekologiczne rozwiązania w Maladze – Rośliny na budynkach poprawiają mikroklimat: wytwarzają tlen, pochłaniają dwutlenek węgla, zatrzymują zanieczyszczenia powietrza i zwiększają jego wilgotność. Są niezastąpione w miastach, gdzie na małych działkach zakłada się niewielkie ogródki, w których zazwyczaj jest miejsce jedynie dla drzew karłowatych i małych krzewów. Park w Maladze - ogród pełen tropikalnych drzew i krzewów, które przypominają niewielką dżunglę.



WDRAŻANIE PROJEKTU - W DRODZE PO PRACĘ - PRZEDSIĘBIORSTWO SPOŁECZNE I JEGO ROLA W AKTYWIZACJI ZAWODOWEJ

Uczestnicy projektu, poprzez swoje partnerskie organizacje, w społecznościach lokalnych zorganizowali spotkania z przedsiębiorcami, samorządowcami, młodzieżą, wchodzącą na rynek zawodowy, zwłaszcza z osobami wykluczonymi społecznie oraz z przedstawicielami instytucji publicznych, prywatnych i społecznych rynku pracy, w sprawie zakładania przez młodych ludzi przedsiębiorstw społecznych.



WDRAŻANIE PROJEKTU – NASZE EKOŻYCIE – CZAS NA ZDROWIE – KAMPANIA SPOŁĘCZNA ZDROWEGO STYLU ŻYCIA

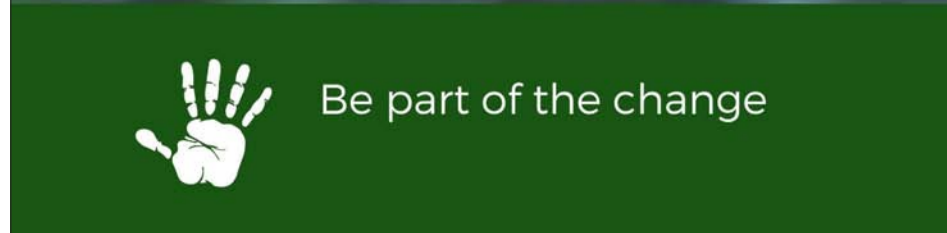
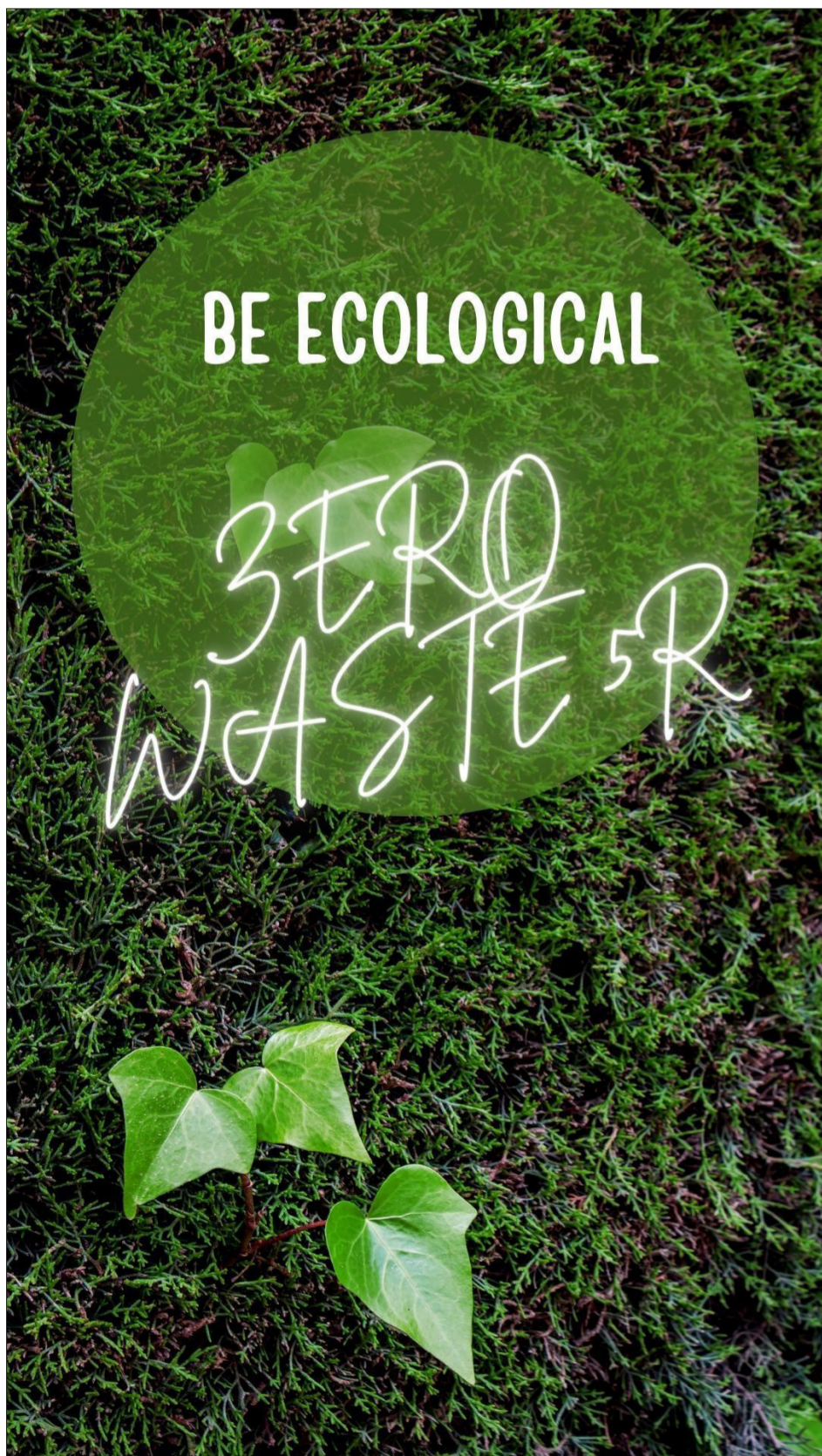
Działanie polegało na przeprowadzeniu kampanii społecznej przez grupę projektową młodzieży z każdej organizacji partnerskiej na terenie wspólnoty lokalnej, odnoszącej się do promowania zdrowego stylu życia poprzez aktywność fizyczną i właściwy sposób odżywiania się. Kampania została przeprowadzona w dowolny sposób, promujący aktywność i zdrowe odżywianie się.



WDRAŻANIE PROJEKTU - 100 SPOSOBÓW NA BARDZIEJ EKOLOGICZNE ŻYCIE

Działania polegało na przeprowadzeniu kampanii społecznej przez grupę projektową młodzieży z każdej organizacji partnerskiej na terenie wspólnoty lokalnej, odnoszącej się do sposobów na bardziej ekologiczne życie.





WDRAŻANIE PROJEKTU DZIAŁANIE W ZAKRESIE KSZTAŁCENIA, NAUCZANIA I UCZENIA SIĘ EDUKACJA EKOLOGICZNA - KLIMAT, ŚRODOWISKO I ENERGIA SŁOWACJA 20-22.03.2023

Na terenie partnerskiej organizacji E – Code ze Słowacji, z udziałem 27 osób odbyło się międzynarodowe spotkanie, poświęcone klimatowi: Dlaczego zmienia się nasz klimat? Czy zmieniający się klimat jest zagrożeniem dla nas? Co my możemy zrobić dla klimatu? Zmiany klimatu, a perspektywa ekologiczna, społeczna i polityczna. Przyczyny, skutki i działania chroniące klimat; Środowisku: Źródła zanieczyszczenia środowiska. Przyroda i człowiek. Edukacja konsumencka. Greendrama – fińska metoda edukacji ekologicznej. Ekologia w życiu codziennym; Energii: Rodzaje energii. Znaczenie odnawialnych źródeł energii. Czy warto oszczędzać energię? Jak energia zmienia nasze życie. Ponadto grupa projektowa odkrywała tematycznie zasoby ekologiczne i przyrodnicze regionu słowackiego.



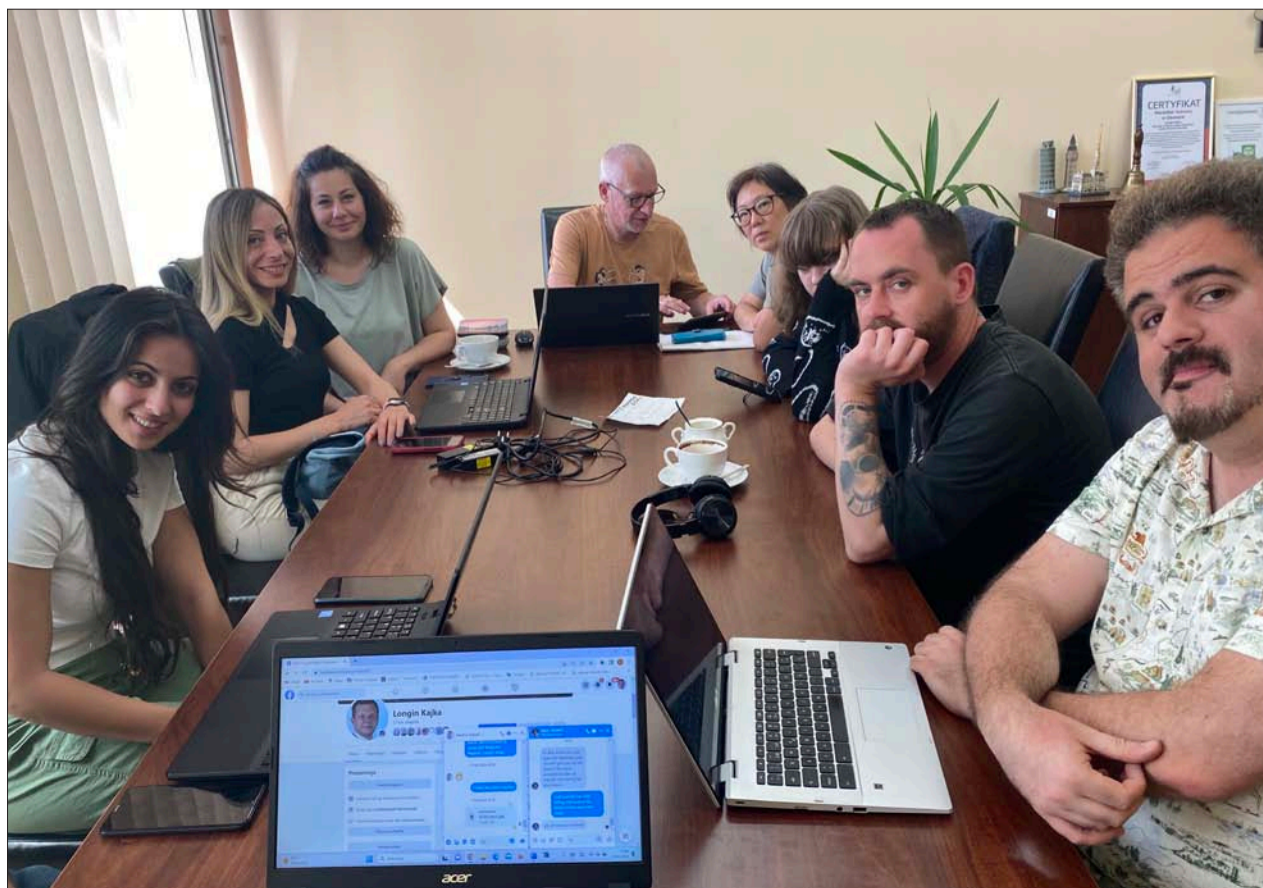


W czasie spotkania w Słowacji, młodzież projektowa odkrywała zasoby ekologiczne i przyrodnicze Liptowskiego Jana. Miejscowość Liptovský Ján (Liptowski Jan) położona jest na wysokości 654 m n.p.m., w odległości ok. 8 km na wschód od miasta Liptovský Mikuláš (Liptowski Mikołaj). Leży na południowym skraju szerokiej kotliny Liptova i podnóża pogórza Nízke Tatry (Niżne Tatry). Na południowym skraju miejscowości występuje obszar naturalnych wód mineralnych i cieplicowych. Woda z nich wypływająca zaliczana jest do kategorii cieplicity chłodnej. Posiada mnóstwo węglanów i azotanów, czyli jest lekko mineralizowana.



KA 210-YOU - PARTNERSTWA NA MAŁĄ SKALĘ W SEKTORZE MŁODZIEŻY ERASMUS + ZARZĄDZANIE PROJEKTEM - MIĘDZYNARODOWE SPOTKANIE, PODSUMOWUJĄCE REALIZACJĘ PROJEKTU ECOLOGICAL 2022 – 29/30.05.2023 – POLSKA.

Na terenie organizacji wiodącej, Fundacji Międzynarodowej Integracji Gospodarczej i Kulturalno – Turystycznej odbyło się międzynarodowe spotkanie projektowe, dwudniowe, z udziałem 8-miu osób, reprezentujących organizacje uczestniczące w projekcie, po dwie osoby z każdej organizacji. Było to spotkanie, dotyczące realizacji harmonogramu projektu, rezultatów projektu, upowszechniania rezultatów projektu i ewaluacji. Odbyły się 2 sesje warsztatowe, robocze: 1/Rezultaty projektów mobilności, ich upowszechnianie i wykorzystanie skutecznego zarządzania; 2/Kurs na ewaluację. Ponadto uczestnicy spotkania zapoznali się z bogactwem przyrody Rezerwatu Jata oraz z Centrum Promocji Drewna.



KA 210 YOU SMALL PARTNERSHIPS ERASMUS + PROJECT ECOLOGICAL 2022



Finansowane przez
Unię Europejską